

Les enjeux futurs des CFF en Suisse Romande.

Rotary Club Montreux-Vevey
Jeudi 25 avril 2013



La plus grande entreprise
de transport de Suisse.



CFF Voyageurs
977 000 voyageurs/
jour



CFF Cargo
195 000 t de
marchandises/jour



**CFF
Infrastructure**
3100 km de
réseau



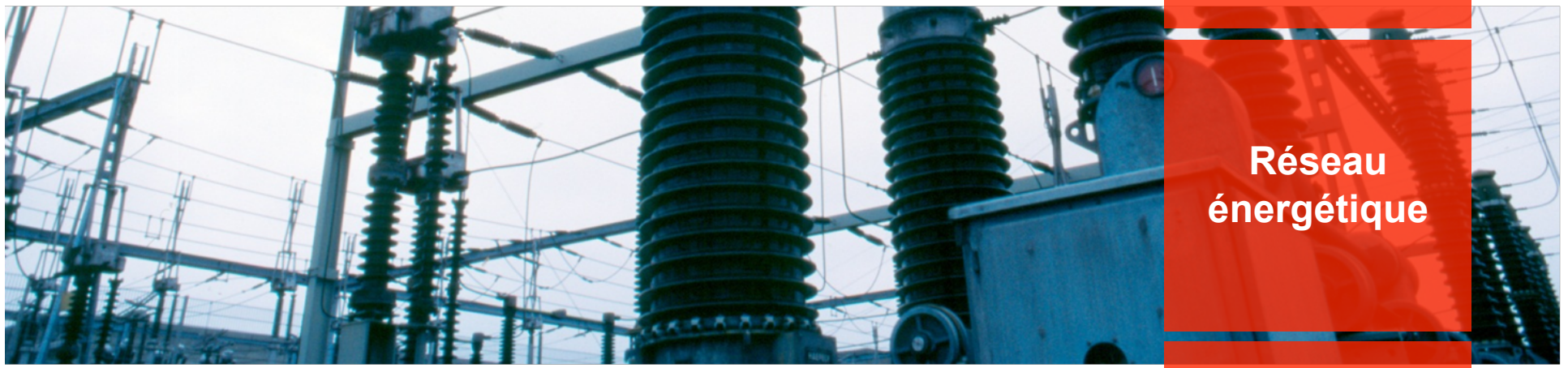
CFF Immobilier
3500 bâtiments

Infrastructure.



 **SBB CFF FFS**

Réseau de télécommunication



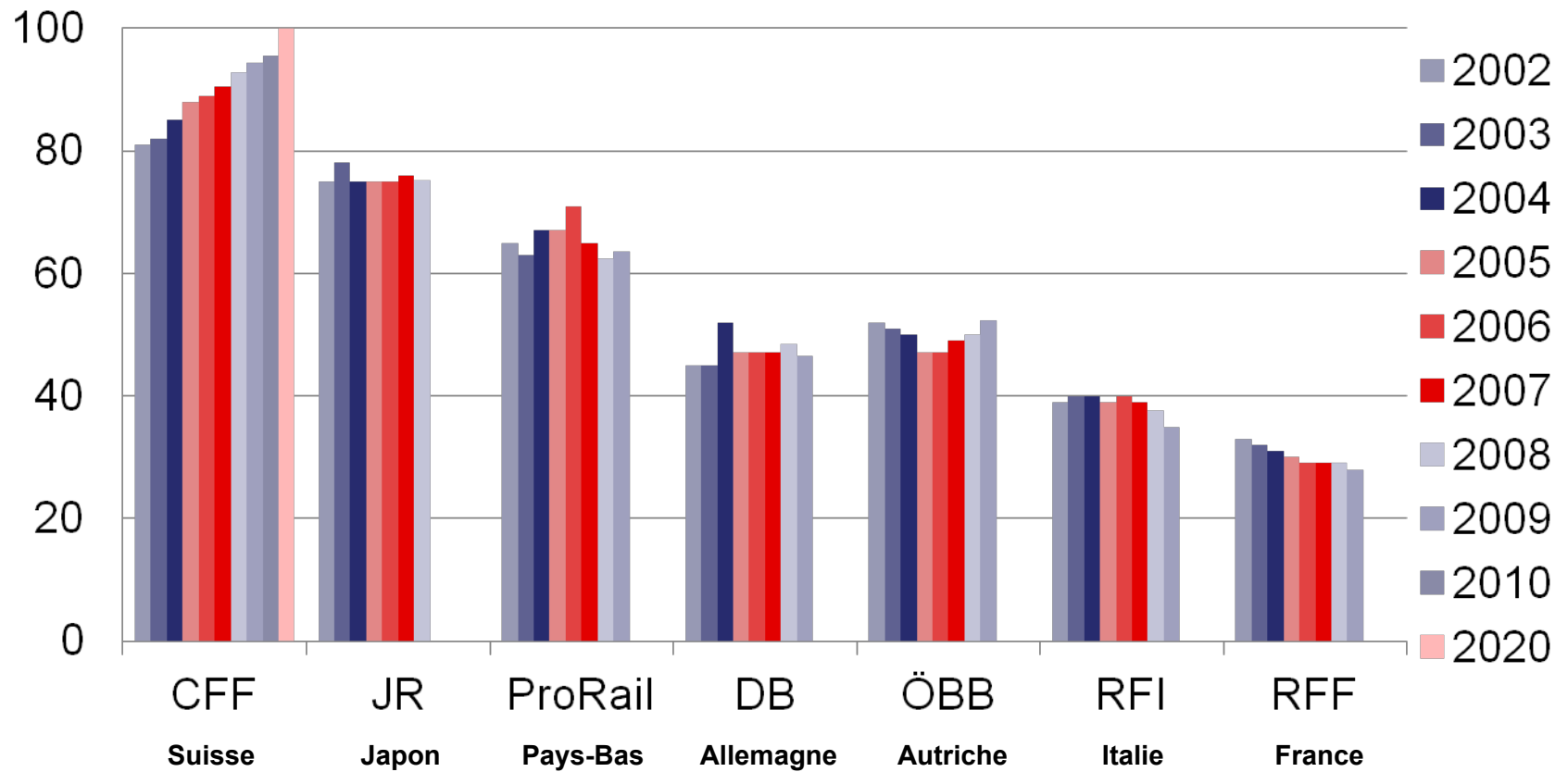
Réseau énergétique



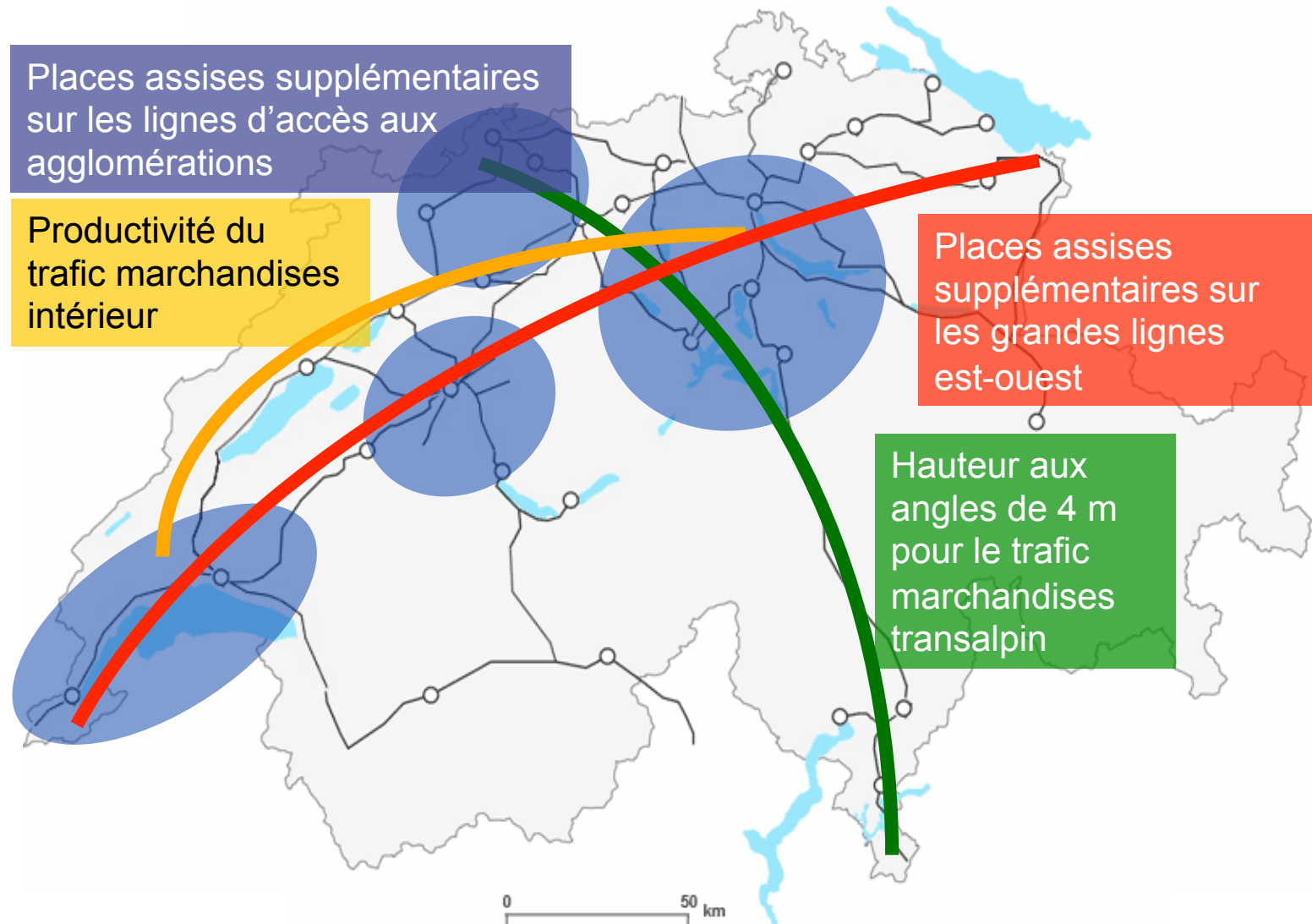
Réseau ferroviaire

Les CFF exploitent le réseau ferroviaire le plus sollicité au monde.

Efficacité de l'utilisation du réseau: Trains par voie principale et par jour



Grandes orientations de l'étoffement de l'offre.



Financement et aménagement de l'infrastructure ferroviaire (FAIF): principes.

Mars 2013

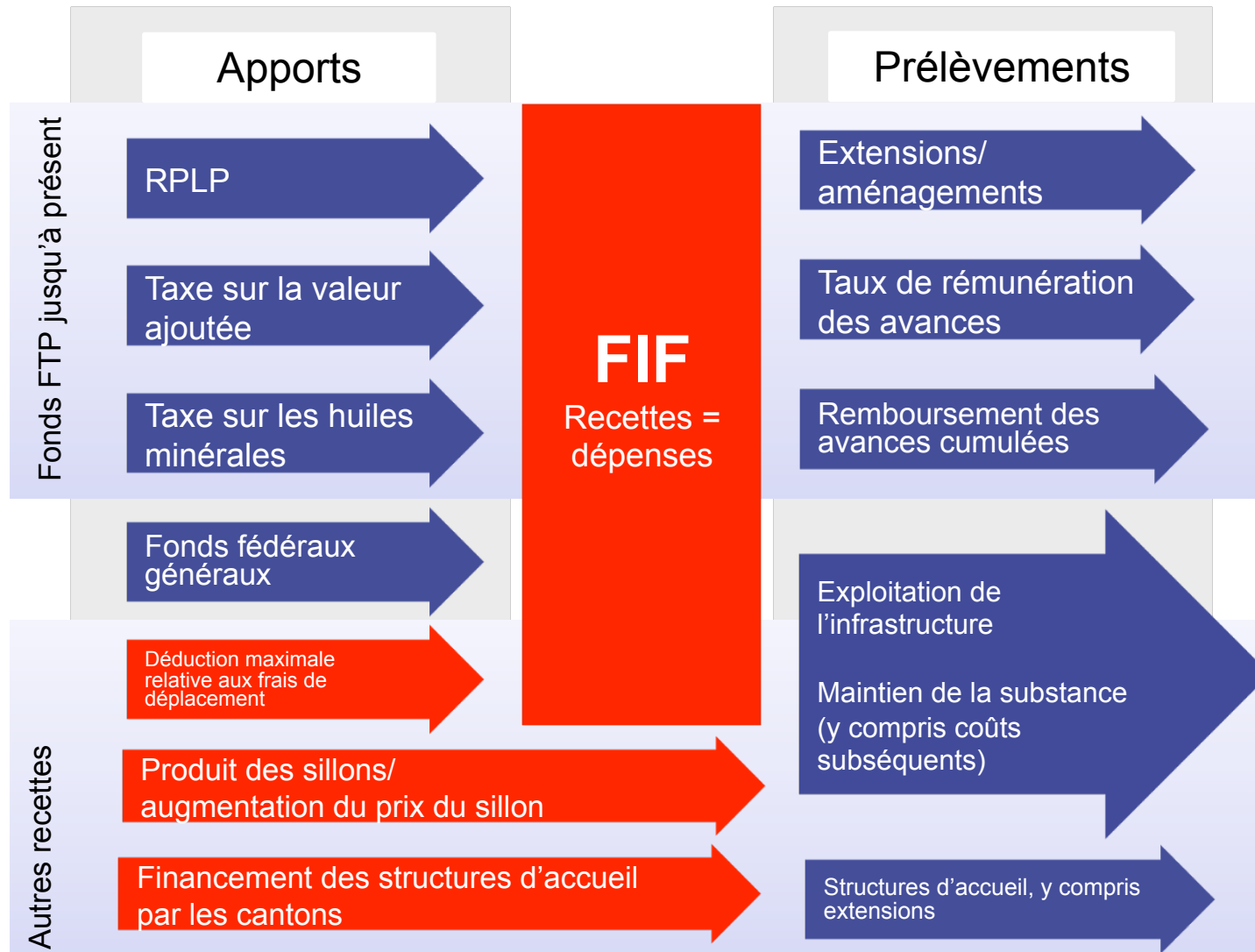


FAIF: une base d'avenir et de développement solide.

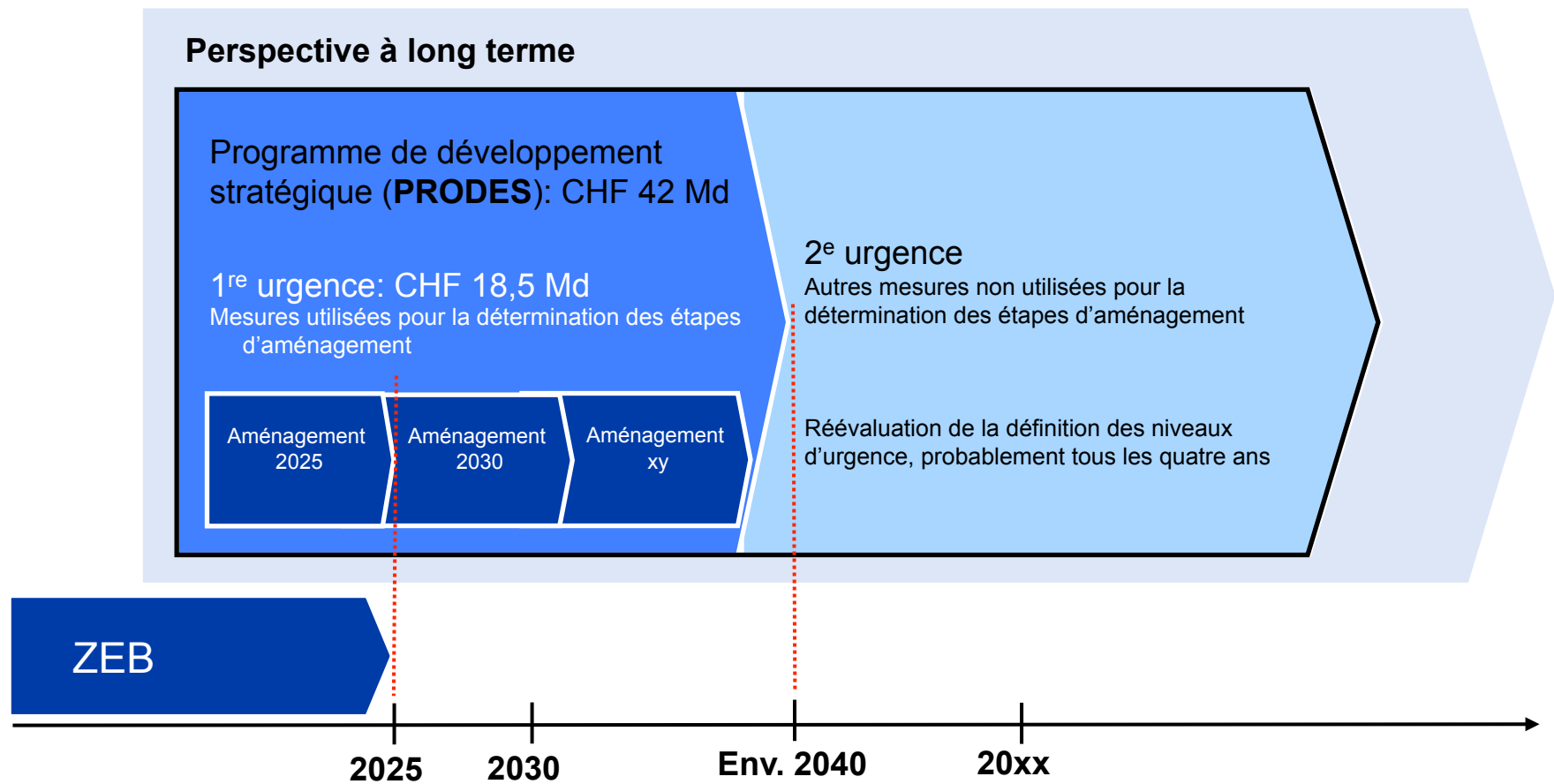
- FAIF signifie «Financement et aménagement de l'infrastructure ferroviaire». Il s'agit d'un projet du Conseil fédéral visant à assurer le financement durable à long terme de l'infrastructure ferroviaire. FAIF comprend...
- ... le **FIF**: une solution de financement solide à long terme pour l'exploitation, l'entretien et le développement de notre réseau ferroviaire.
- ... le **PRODES**: une stratégie de développement à long terme, clairvoyante dans ses objectifs et souple dans chacune de ses étapes.
- ... une **première étape de développement** dont la clientèle profitera dans une dizaine d'années déjà.
- Un vote populaire devrait avoir lieu fin 2013 ou début 2014 sur FAIF.



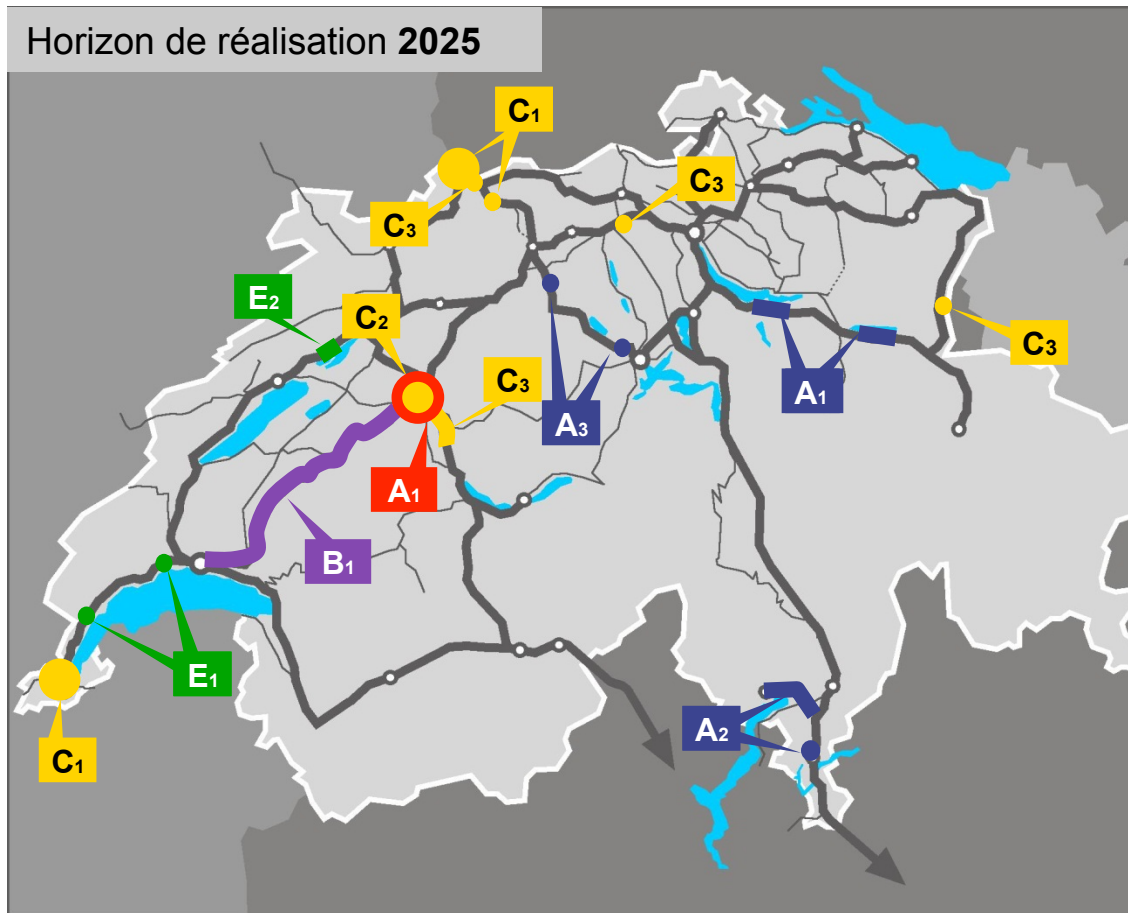
FAIF: le fonctionnement du fonds d'infrastructure.



FAIF: fonctionnement du plan PRODES.



FAIF: l'étape 2025 selon le Conseil des États.



Toutes les indications de coûts IRF base de prix 10/2008, hors TVA, y c. 2% frais généraux d'administration.
Précision des coûts selon planification du concept cadre Rail 2030.

A1	Nœud de Berne Quais plus longs, aménagement de l'entrée ouest, désenchevêtrement Holligen	0,41 Md
A1	Voies de dépassement, double-voies, diverses mesures Renforcement des capacités Zurich-Coire, Lugano-Locarno; Zurich-Coire, Lugano-Locarno; Lugano Corridor Olten-Lucerne	0,47 Md
B1	Optimisation du tronçon pour des duplex avec compensation du roulis	0,30 Md
C1	Renforcement des capacités aux nœuds Bâle 1 ^{re} étape y c. voie de rebroussement de Liestal	0,39 Md
C2	Nœud de Genève	0,79 Md
C2	Désenchevêtrement Holligen	0,21 Md
C3	Renforcement des capacités Aménag. Gümligen-Münsingen	0,63 Md
C3	Désenchevêtrement Pratteln	0,51 Md
C3	Aarau-Zurich, boucle Mägenwil	0,10 Md
C3	Vallée du Rhin, dédoublement de la voie	0,18 Md
E1	Capacités trafic marchandises Voies de dépassement Coppet-Nyon Voies de dépassement Denges	0,33 Md
E2	Capacités trafic marchandises Dédoublement de la voie Gléresse-Douanne	0,39 Md
Q	Interfaces Étude de projet Remplacement CP ETC	0,59 Md 0,30 Md 0,40 Md 0,40 Md

FAIF: pour un développement progressif à long terme.



- **Les CFF appuient FAIF.** FAIF est le projet le plus important de la décennie pour les transports publics et les CFF.
- **FIF assure le financement** du développement, de l'exploitation et de l'entretien de manière solide et durable. Cela établit la vérité des coûts et renforce la fiabilité de la planification.
- L'approvisionnement du **fonds FIF est réglée de façon claire et équitable.** Équitable, parce que toutes les parties y contribuent.
- **PRODES amène une stratégie de développement à long terme,** clairvoyante dans ses objectifs et souple dans chacune de ses étapes. Avec la première étape de développement, la clientèle connaîtra les premières améliorations de l'offre dans une dizaine d'années déjà (2025).
- **L'économie, les employés et toute la population suisse profiteront de FAIF.** À long terme.

De plus amples informations sur le projet FAIF sont disponibles aux adresses suivantes:

- [Internet CFF \(www.cff.ch/faif\)](http://www.cff.ch/faif)
- [Office fédéral des transports \(OFT\) \(www.bav.admin.ch/faif\)](http://www.bav.admin.ch/faif)
- [Union des transports publics \(UTP\) \(www.utp.ch\)](http://www.utp.ch)
- [Service d'information pour les transports publics \(www.litra.ch\)](http://www.litra.ch)

Contact pour les collaboratrices et collaborateurs CFF: faif@cff.ch

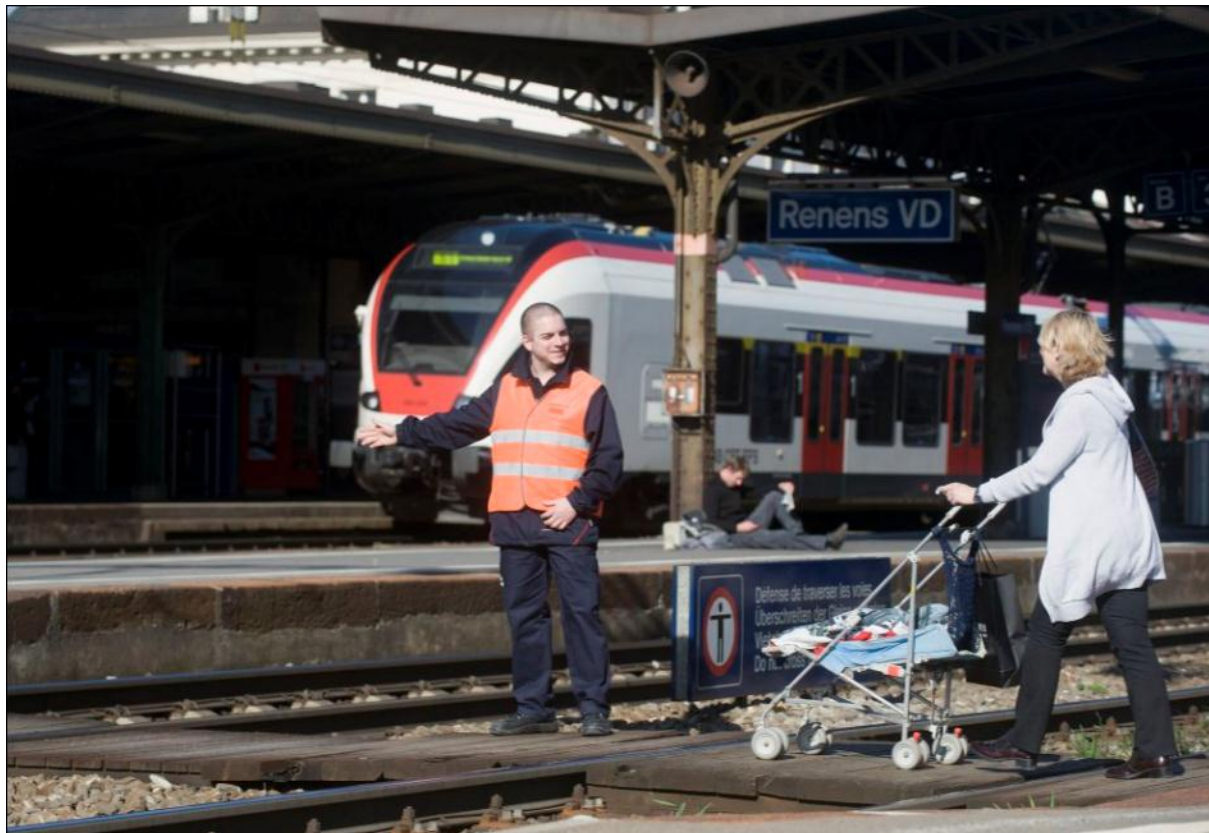
Contact pour les demandes médias: press@sbb.ch



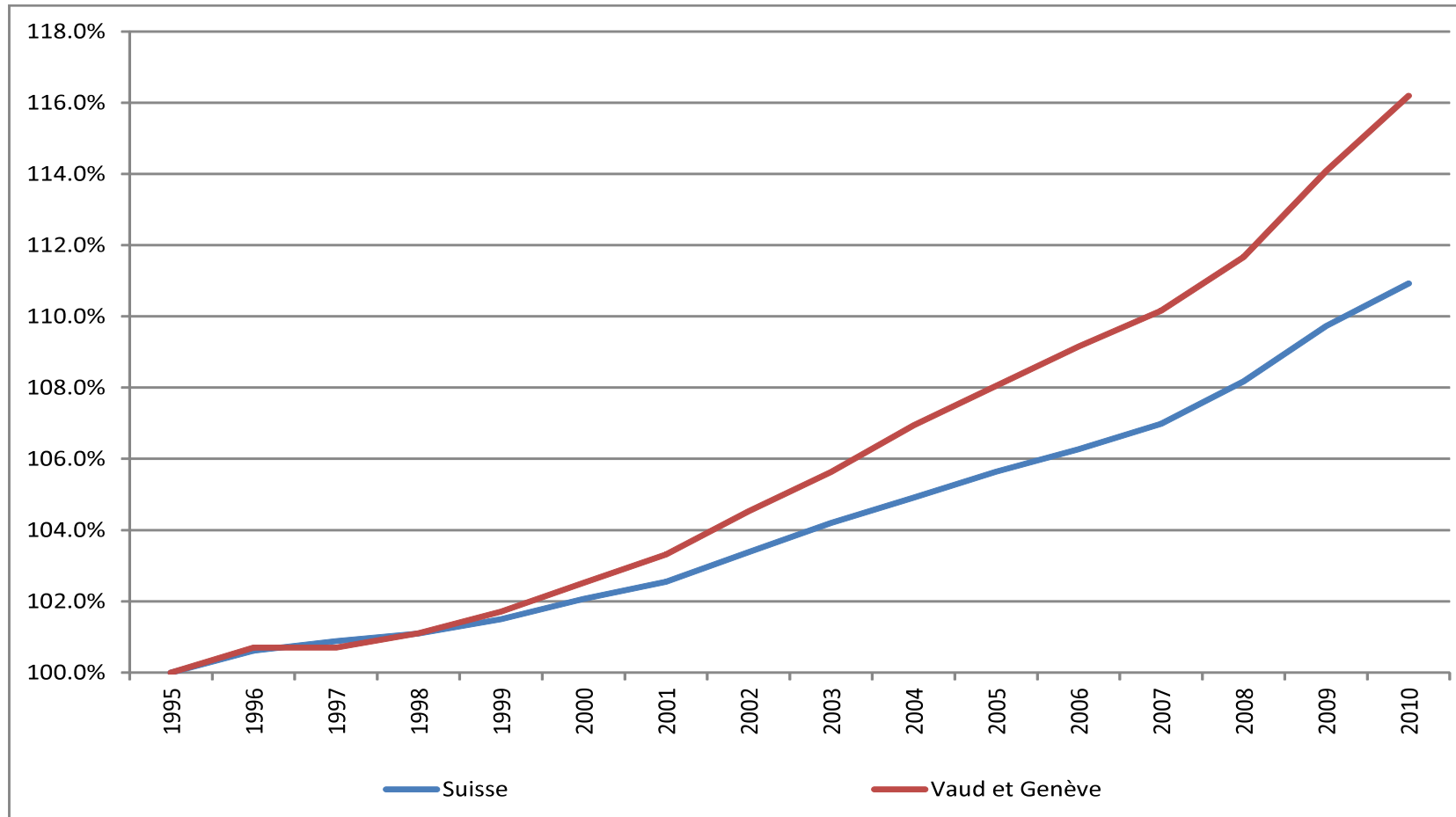


Léman 2030 : la colonne vertébrale de la Métropole lémanique

Situation actuelle : Une infrastructure en limite de capacité et obsolète.

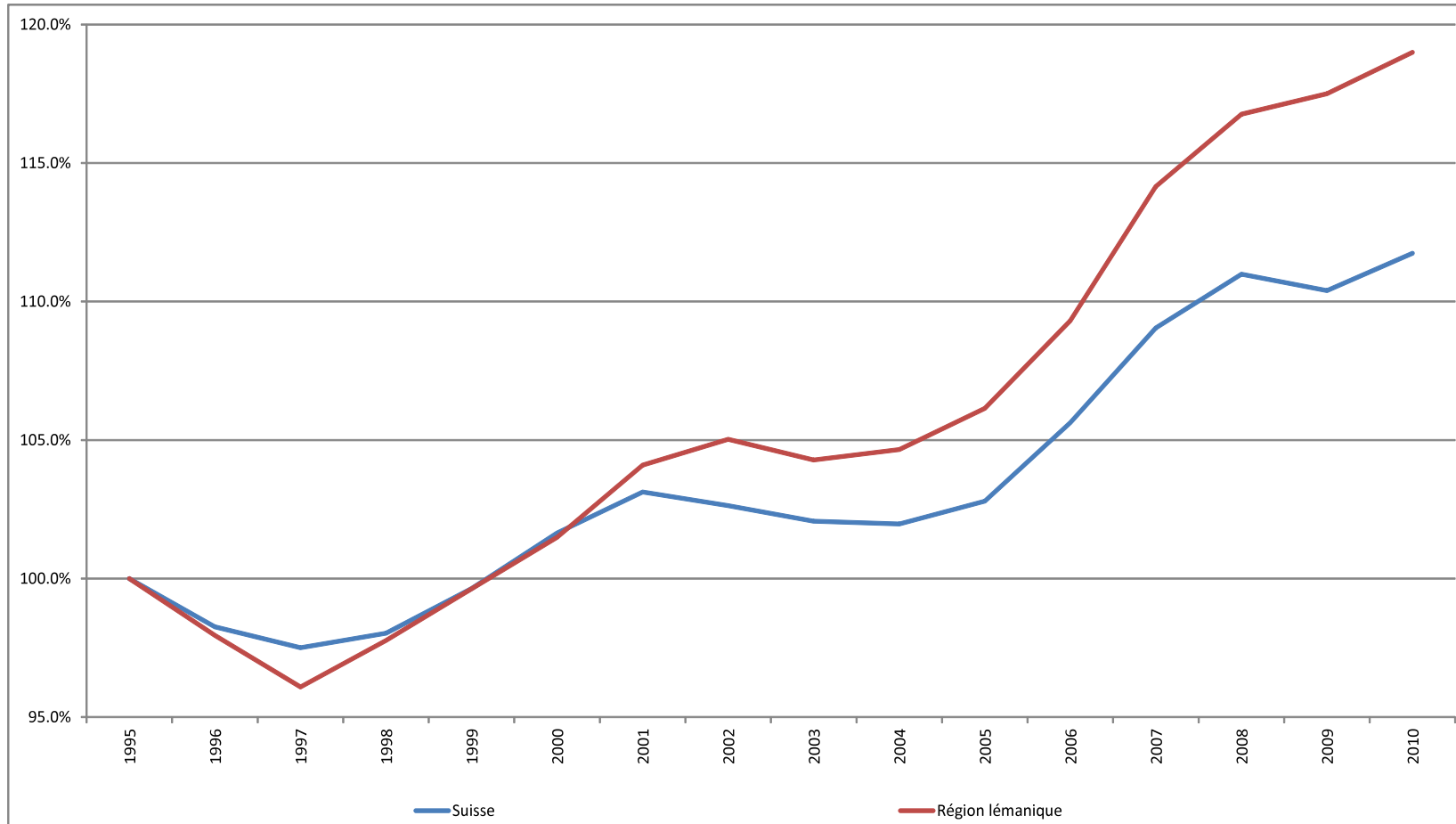


2. Evolution de la démographie.



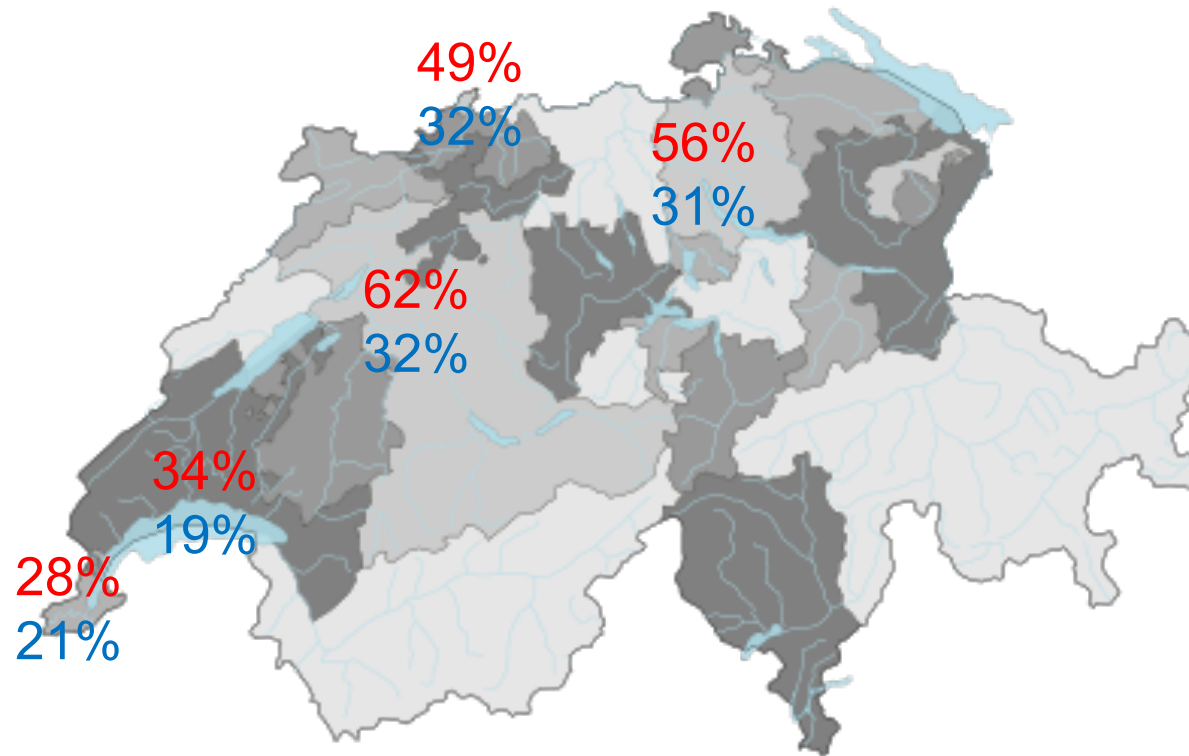
Source: Office fédéral de la statistique

2. Evolution de l'emploi, secteurs secondaire et tertiaire (équivalent plein-temps).



Source: Office fédéral de la statistique

Constat : un **potentiel important** pour les transports publics.



Voyageurs avec abonnement général ou 1/2 tarif CFF
Utilisation des transports publics

source: *La mobilité en Suisse, Office fédéral de la statistique, 2012*

En 2000, **25'000** voyageurs/jours entre Lausanne et Genève.



En 2010, **50'000** voyageurs/jours entre Lausanne et Genève.



En 2030, **100'000** voyageurs/jours* entre Lausanne et Genève.



 = 2'000 voyageurs/jour (TJM - trafic journalier moyen lundi-dimanche)

* selon scénario ZEB, croissance max.

- Une relation aller-retour IC / IR / RE
- Une relation aller-retour RER / S-Bahn
- ETC / KTU
- Halte IC / IR / RE
- Halte RER / S-Bahn

© CFF Léman2030 / mai 2011
Sous réserve de modifications.

Doublement des places assises Grandes Lignes entre Lausanne et Genève

1/2 heure et trains à 225 m. Genève – La Plaine

1/4 heure sur le RER FVG

1/4 heure sur le RER Vaud

Objectifs Léman 2030, horizon 2025 (1ère phase)

Des trains modernes et performants.

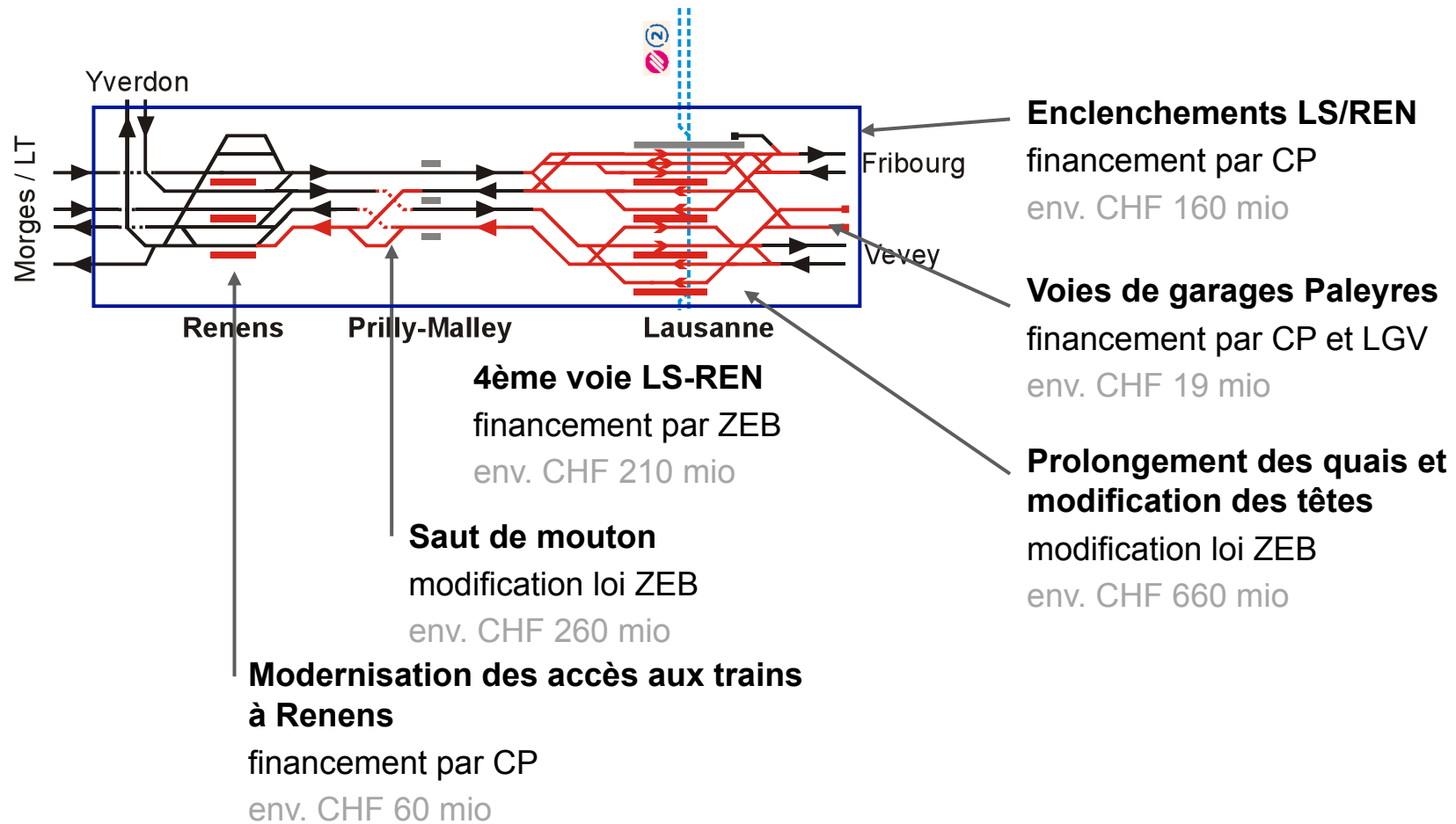
Grandes Lignes



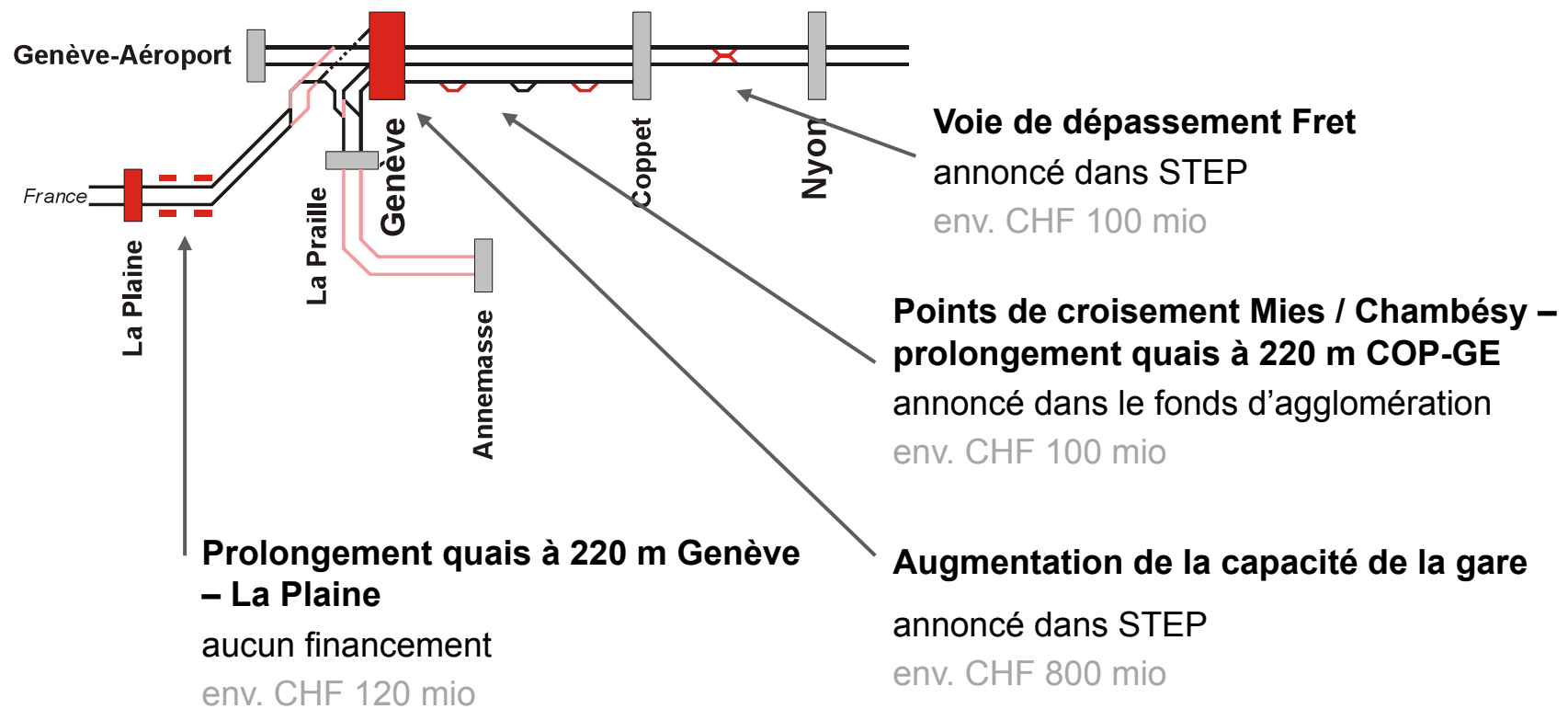
Sur les RER



Aperçu des infrastructures – Nœud de Lausanne.



Aperçu des infrastructures – Nœud de Genève.



Conclusion

- La Métropole lémanique représente le marché de croissance n° 1 des CFF. La demande dans cette région doublera au cours des 20 prochaines années.
- L'augmentation de capacité des noeuds de Lausanne et Genève aura des répercussions de Genève à St.-Gall. Elle profitera à l'ensemble de l'axe est-ouest.

A woman with long, dark, wavy hair is shown from the chest up, wearing a green jacket. She is looking back over her right shoulder towards the camera with a slight smile. The background is a blurred train station with a white train and a blue sign with the number "17".

**Nous vous remercions de
votre intérêt.**